

Einwohner- und Fremdenkontrolle

Aufgaben

- Niederlassung und Aufenthalt (Einwohnerregister)
 - An- und Abmeldungen
 - Adressänderungen
 - Mutationen von Zivilstandsänderungen
 - Registrierung von Geburten und Todesfällen
 - Ausstellung diverser Bescheinigungen (Wohnsitzbestätigung usw.)
- Fremdenkontrolle (Migration)
 - An- und Abmeldungen
 - Adressänderungen
 - Mutationen von Zivilstandsänderungen
 - Registrierung von Geburten und Todesfällen
 - Aufenthaltsbewilligungen
 - Ausstellung diverser Bescheinigungen
- Stimmregister
 - Führung des Stimmregisters (inkl. Auslandschweizer)
 - Stimmrechtsausweise
- Fundbüro

Adresse

Einwohner- und Fremdenkontrolle
Dorfstrasse 48
3661 Uetendorf
[Google Maps](#)

Tel. +41 33 346 40 40
Fax +41 33 346 40 41
[E-Mail](#)

Kontakte

Anita Röthlisberger

Gemeindeschreiberin

Tel. 033 346 40 43
[E-Mail](#)



Sabine Durtschi

Gemeindeschreiberin-Stv.

Tel. 033 346 40 42
[E-Mail](#)



Sarah Küng

Sachbearbeiterin

Tel. 033 346 40 40
[E-Mail](#)

Roland Kammer

Sachbearbeiter

Tel. 033 346 40 49

[E-Mail](#)

Melvin Steffen

Sachbearbeiter

Tel. 033 346 40 40

[E-Mail](#)

Lenas Baumann

Lernender

Tel. 033 346 40 47

[E-Mail](#)

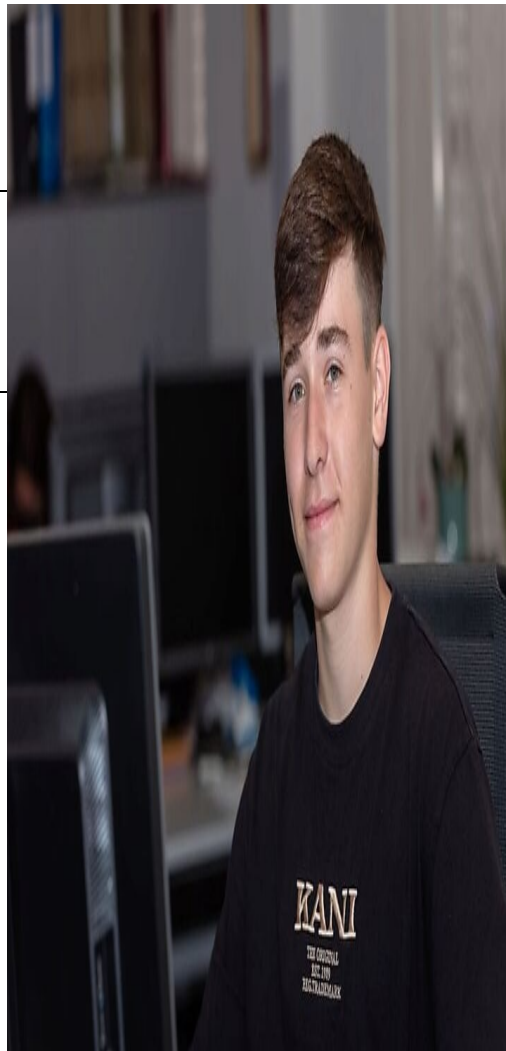
Fabian Schneider

Stv. Gemeinbeschreiber

Tel. 033 346 40 42

[E-Mail](#)

Dienstleistungen



- [Abmeldung](#)
- [Abstimmungen und Wahlen](#)
- [Adressänderung / Umzug innerhalb der Gemeinde](#)
- [Aerzte / Zahnärzte](#)
- [Alterswohnungen](#)
- [Amtliche Publikationsorgane](#)
- [Anmeldung](#)
- [Arbeitsgericht](#)
- [Asylkoordination](#)
- [Auslandaufenthalt](#)
- [Ausländerausweise](#)
- [Ausländische Staatsangehörige](#)
- [Bescheinigung auswärtiger Aufenthalt \(Heimatausweis\)](#)
- [Bescheinigungen](#)
- [Betriebsregisterauszug](#)
- [Bibliothek](#)
- [Brennereiaufsichtsstelle](#)
- [Brockenstube](#)
- [Bürgergemeinde](#)
- [Datensperre - Gesuchsformular](#)
- [Dorfplatz zwischen Migros und Coop](#)
- [Familienausweis](#)
- [Führerausweis \(Gesuch\)](#)
- [Fundbüro](#)
- [Geburtskunde](#)
- [Gerichte \(kantonale\)](#)
- [Gewerbe](#)
- [Grundbuchamt Oberland](#)
- [Handelsregisteramt des Kantons Bern](#)
- [Handlungsfähigkeitszeugnis](#)
- [Heimatschein](#)
- [Heime / Wohngruppen](#)
- [Hundehaltung / Hundetaxe](#)
- [Hundehaltung - Sachkundenachweis](#)
- [Identitätskarten](#)
- [Kirchen](#)
- [KITA Lüchturm](#)
- [Konkursamt Oberland](#)
- [Krankenmobilien](#)
- [Lernfahrausweis \(Gesuch\)](#)
- [Letztwillige Verfügung](#)
- [Mietamt](#)
- [Migrationsdienst des Kantons Bern](#)
- [Mütter- und Väterberatung Kanton Bern](#)
- [Neuzuzügerdokumentation](#)
- [Parkierungserleichterungen für Gehbehinderte](#)
- [Pässe](#)
- [Personenstandsausweis](#)
- [Pflegeheime](#)
- [Physiotherapie-Praxen](#)
- [Plakatstellen / temporäre Reklame](#)
- [Polizeiposten Uetendorf \(Kantonspolizei Bern\)](#)
- [Regierungsstatthalteramt Thun](#)
- [Schlichtungsbehörde Oberland](#)
- [Siegelungsbeamter Uetendorf](#)
- [Spitex Region Stockhorn](#)
- [Strafregisterauszug](#)
- [Testamente](#)
- [Tiere entlaufen oder zugelaufen](#)
- [Todesanzeigen Online](#)
- [Todesurkunde](#)
- [Tourismus](#)
- [Trauungsurkunde](#)
- [Verlängerung/Erneuerung Ausweis L](#)
- [Wildhüter](#)
- [Zivilstandsamt Oberland West](#)

