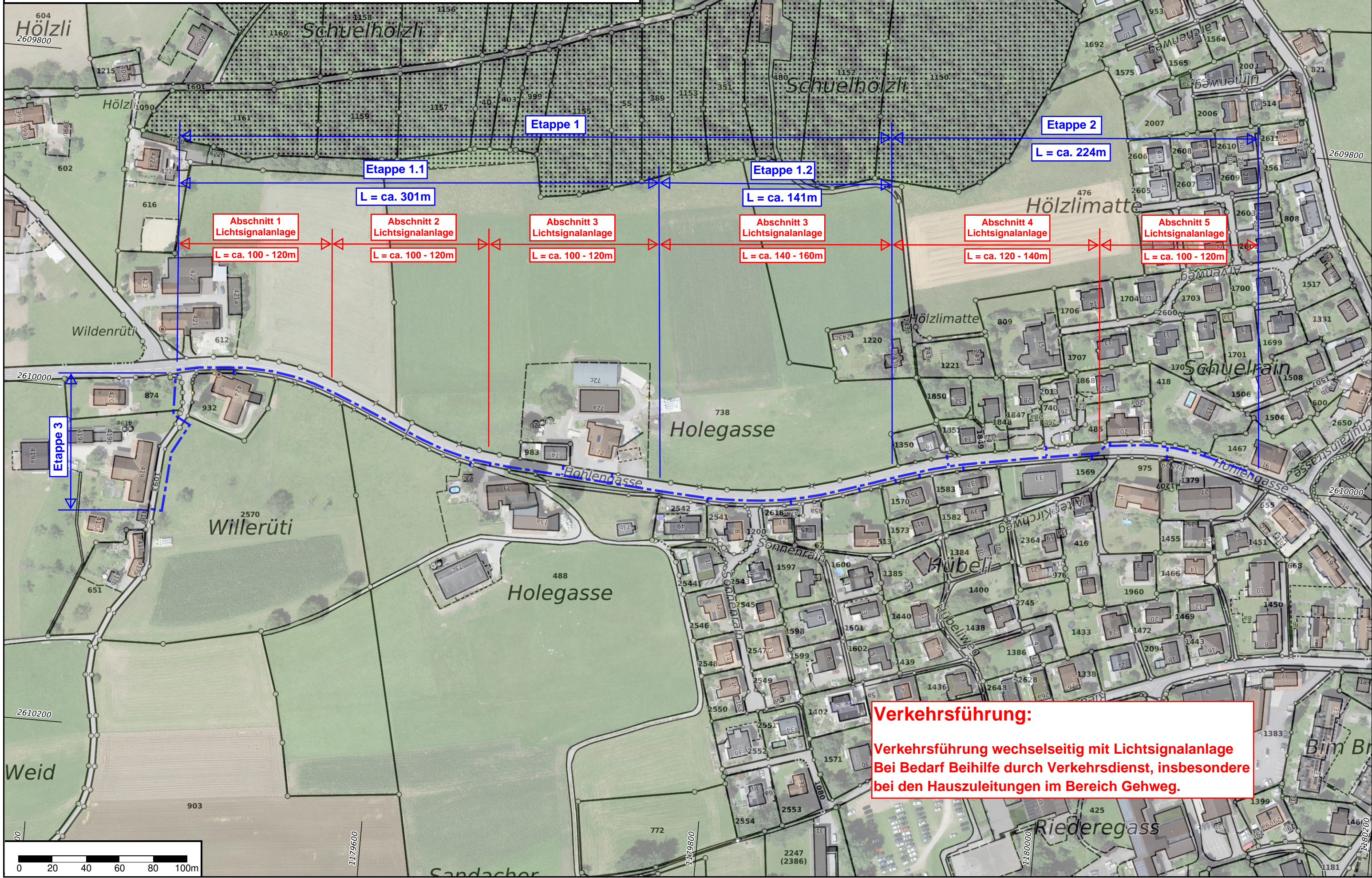


Etappierungsplan 1:2000

06.03.2026



Etappe 1

Etappe 2

Etappe 1.1

Etappe 1.2

Abschnitt 1
Lichtsignalanlage
L = ca. 100 - 120m

Abschnitt 2
Lichtsignalanlage
L = ca. 100 - 120m

Abschnitt 3
Lichtsignalanlage
L = ca. 100 - 120m

Abschnitt 3
Lichtsignalanlage
L = ca. 140 - 160m

Abschnitt 4
Lichtsignalanlage
L = ca. 120 - 140m

Abschnitt 5
Lichtsignalanlage
L = ca. 100 - 120m

L = ca. 301m

L = ca. 141m

L = ca. 224m

Etappe 3

Verkehrsführung:
Verkehrsführung wechselseitig mit Lichtsignalanlage
Bei Bedarf Beihilfe durch Verkehrsdienst, insbesondere
bei den Hauszuleitungen im Bereich Gehweg.

