

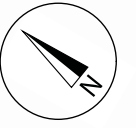


# CONTAINER - PROVISORIUM

SCHULE BACH UETENDORF

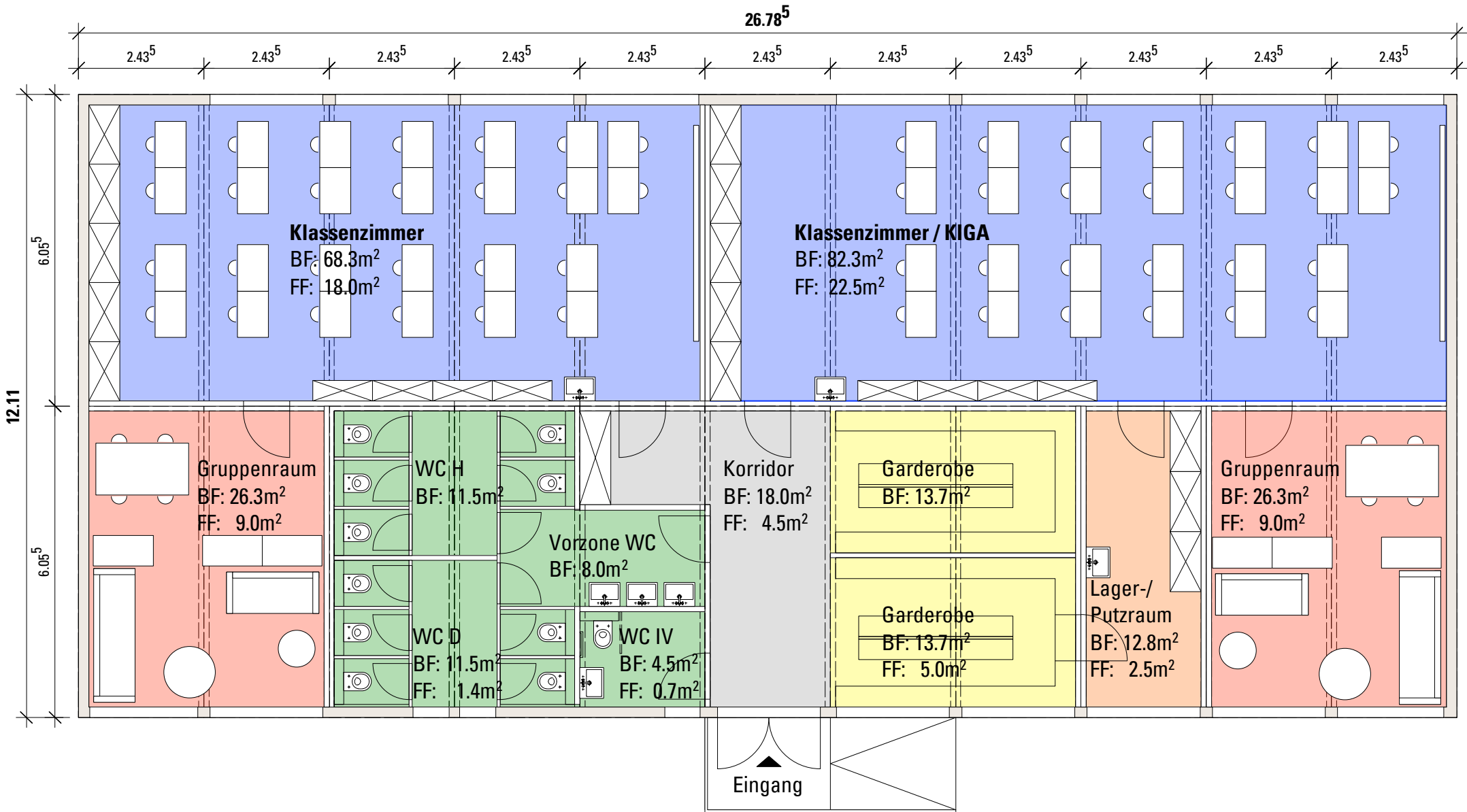
Planung für 2 Klassenzimmer | 2x11 Container - 1-geschossig





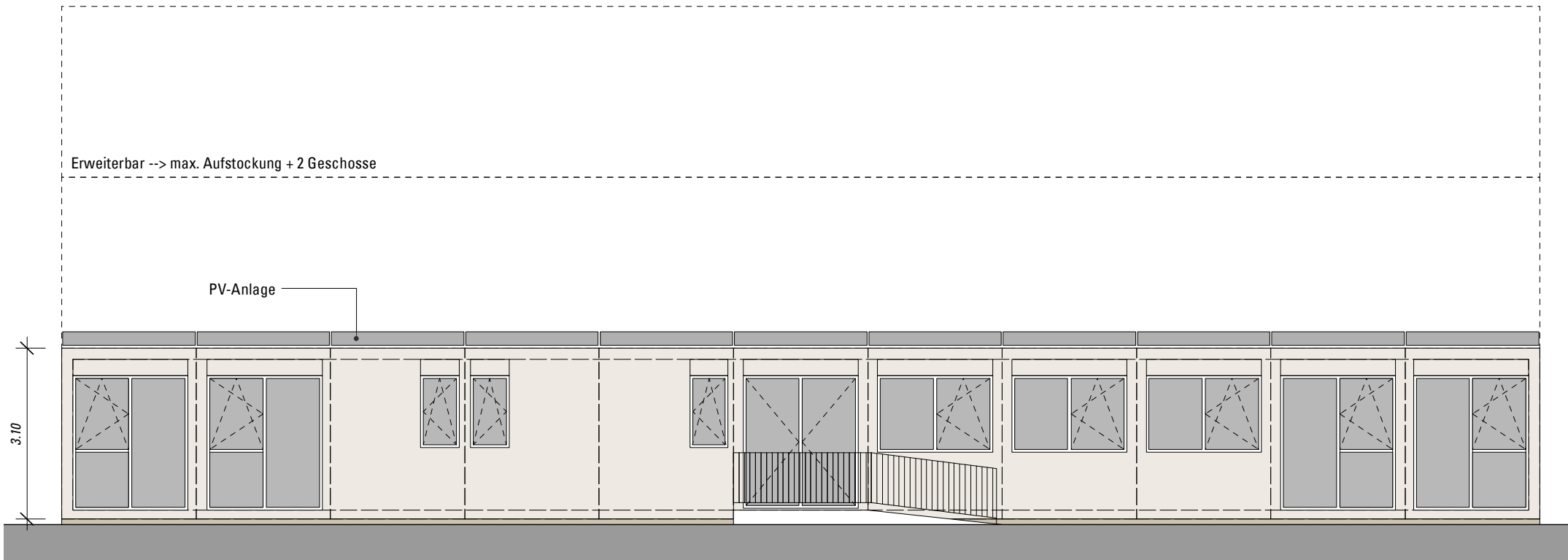
# SITUATIONSPLAN

Mstb. 1:1'000



# EINTEILUNG / CONTAINER

- Planung für 2 Klassenzimmer
- 2x11 Container (eingeschossig)



FASSADEN

SEGER  
architekten ag

**Kostenschätzung (± 15%) - Neubau Container-Provisorium Schulanlage Bach Uetendorf**

Bauherrschaft: Einwohnergemeinde Uetendorf

Hilterfingen, 21.04.2026

Basis: Besprechungen / Mail-Korrespondenz / Offerten / Schätzungen

BKP	Arbeitsgattung / Beschrieb	Kostenschätzung
<b>1</b>	<b>Vorbereitungsarbeiten</b>	<b>65'000.00</b>
	Erschliessungen Wasser / Abwasser / Elektro / ICT inkl. Baumeisterarbeiten	65'000.00
<b>2</b>	<b>Gebäude</b>	<b>1'055'000.00</b>
	Raummodulanlage (zbsp. Containex Plus Line 20'), 22 Stk. gemäss Pläne, inkl. Transport / Montage / Gerüstungen; Lieferfrist ab Bestellung ca. 5 Monate	605'000.00
	Luft/Luft Wärmepumpe für Heizen und Kühlen	45'000.00
	Rampe / Podest Zugang + el. Lamellenstoren + PV-Anlage + Blitzschutz / Spengler	180'000.00
	Inneneinrichtungen für 2 Klassenzimmer inkl. Garderoben / Gruppenräume	155'000.00
	ICT-Ausrüstung inkl. Installationen + Schliessanlage	30'000.00
	Honorare Architekt / Bauleitung / Fachplaner inkl. Nebenkosten	40'000.00
<b>4</b>	<b>Umgebungsarbeiten</b>	<b>10'000.00</b>
	Zugang / Erschliessung - Budgetbetrag	10'000.00
<b>5</b>	<b>Baunebenkosten</b>	<b>45'000.00</b>
	Bewilligungen / Gebühren	30'000.00
	Feuerlöscheinrichtungen + Versicherungen + Rissprotokolle	15'000.00
<b>6</b>	<b>Reserven für Unvorhergesehenes</b>	<b>20'000.00</b>
	Reserven für Unvorhergesehenes, ca. 2% von BKP 2	20'000.00
<b>Schlusstotal inkl. MwSt.</b>		<b>1'195'000.00</b>

# Container & Modulbau

Mietcontainer / Raummodule / Mobiliar

Heizen / Kühlen / Entfeuchten

Holzbau / Hebeteknik

Frutiger AG | Postgässli 23 | CH-3661 Uetendorf  
Tel.: 058 226 85 00 | fcm@frutiger.com | www.frutiger.com

**Frutiger**

**CONTAINEX**  
PLUS Line



## Raum zum Wohlfühlen

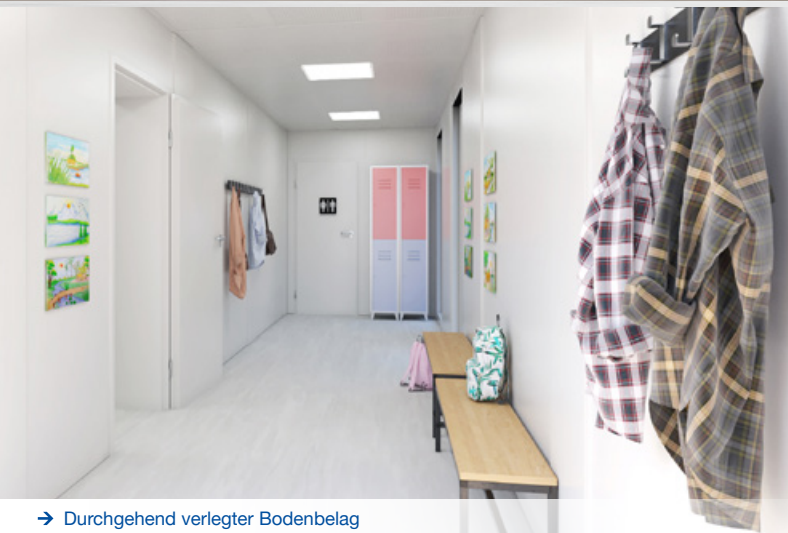
- Ideal als langfristige oder temporäre Raumlösung
- Hochwertige Ausstattungsvarianten
- Akustikoptimierter Innenraum
- Optimale Wärmedämmung
- Modernes, attraktives Erscheinungsbild



→ Vollholz-Innentreppe



→ Helle Räume dank Vollverglasung



→ Durchgehend verlegter Bodenbelag



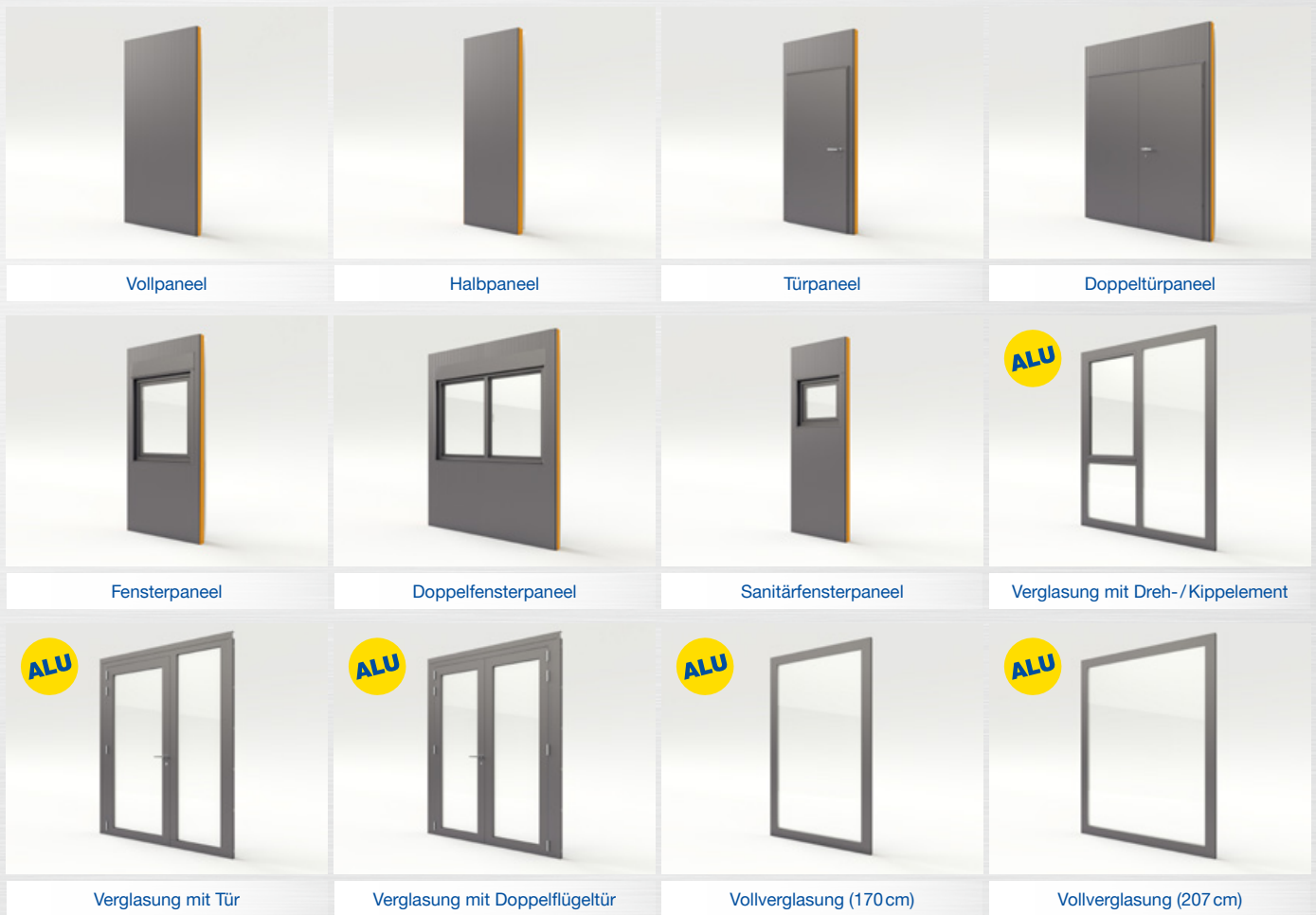
→ Hochwertige Sanitärinstallationen (Einbauten Unterputz)



→ Innenräume mit abgehängter Decke und LED-Beleuchtung serienmäßig

## Hochwertige Ausstattung

- Viele Ausstattungsvarianten – z.B. Außenraffstore, Aluminium-Rollläden, Innentrennwände, Innentrepfen, Voll- und Teilverglasungen uvm.
- Unterschiedliche Bodenbeläge (z.B. Eternal Wood 2 mm)
- Abgehängte Decke und LED-Beleuchtung serienmäßig
- Brandschutz (R)EI30 serienmäßig
- Diverse Zusatzausstattungen – z.B. Präsenzmelder, E-Konvektor, Klimaanlage etc.
- Hochwertige Sanitärausstattung Unterputz



## Ansprechendes Design

- Individuelle Adaptionen dank Modulbauweise
- Thermisch getrennte Außentür (U-Wert: 0,87)
- Hochwertige Türvarianten verfügbar (z.B. Aluportal mit Vollverglasung)
- Fenster mit 5-Kammer-Kunststoffprofil und Alubeklepfung in Außenfarbe (optional)
- Vollverglasung mit thermisch getrennten Aluminiumprofilen
- Isolierverglasung (Ug-Wert: 0,7)
- Hochwertige Beschattungsoptionen (Außenraffstore, Aluminium-Rollladen)



→ Normkonforme, hohe Wärmedämmung

## Technische Details \*

### Wärmedämmung (EN 10211)

**Dach:** 200 mm\*\* PU+MW, U-Wert bis zu 0,17 W/m<sup>2</sup>K  
**Wand:** bis zu 190 mm\*\* PIR+MW, U-Wert bis zu 0,14 W/m<sup>2</sup>K  
**Boden:** 160 mm\*\* PIR+MW/PU, U-Wert bis zu 0,17 W/m<sup>2</sup>K

### Erhöhte Nutzlasten

**Bodennutzlast:** bis zu 500 kg/m<sup>2</sup>  
**Schneelast:** bis zu 250 kg/m<sup>2</sup>  
**Windlast:** bis zu 100 km/h

### Verfügbare Größen, Abmessungen und Gewichte

TYPE	AUSSEN (mm)			INNEN (mm)			GEWICHT (kg)
	Länge	Breite	Höhe	Länge	Breite	Höhe	
<b>10'</b>	2.989	2.435	3.100	2.749	2.195	2.550	1.500
<b>16'</b>	4.885	2.435	3.100	4.645	2.195	2.550	2.400
<b>20'</b>	6.055	2.435	3.100	5.815	2.195	2.550	2.900
<b>24'</b>	7.335	2.435	3.100	7.095	2.195	2.550	3.500
<b>20' Treppencontainer</b>	6.055	2.989	3.100	5.815	2.749	2.550	3.500

\* Weitere Informationen gemäß technischer Beschreibung CONTAINEX PLUS Line. \*\* Gesamtstärke der Wärmedämmung

## Container & Modulbau

Mietcontainer / Raummodule / Mobiliar  
 Heizen / Kühlen / Entfeuchten  
 Holzbau / Hebeteknik

Frutiger AG | Postgässli 23 | CH-3661 Uetendorf  
 Tel.: 058 226 85 00 | fcm@frutiger.com | www.frutiger.com

**Frutiger**



[www.containex.com](http://www.containex.com)