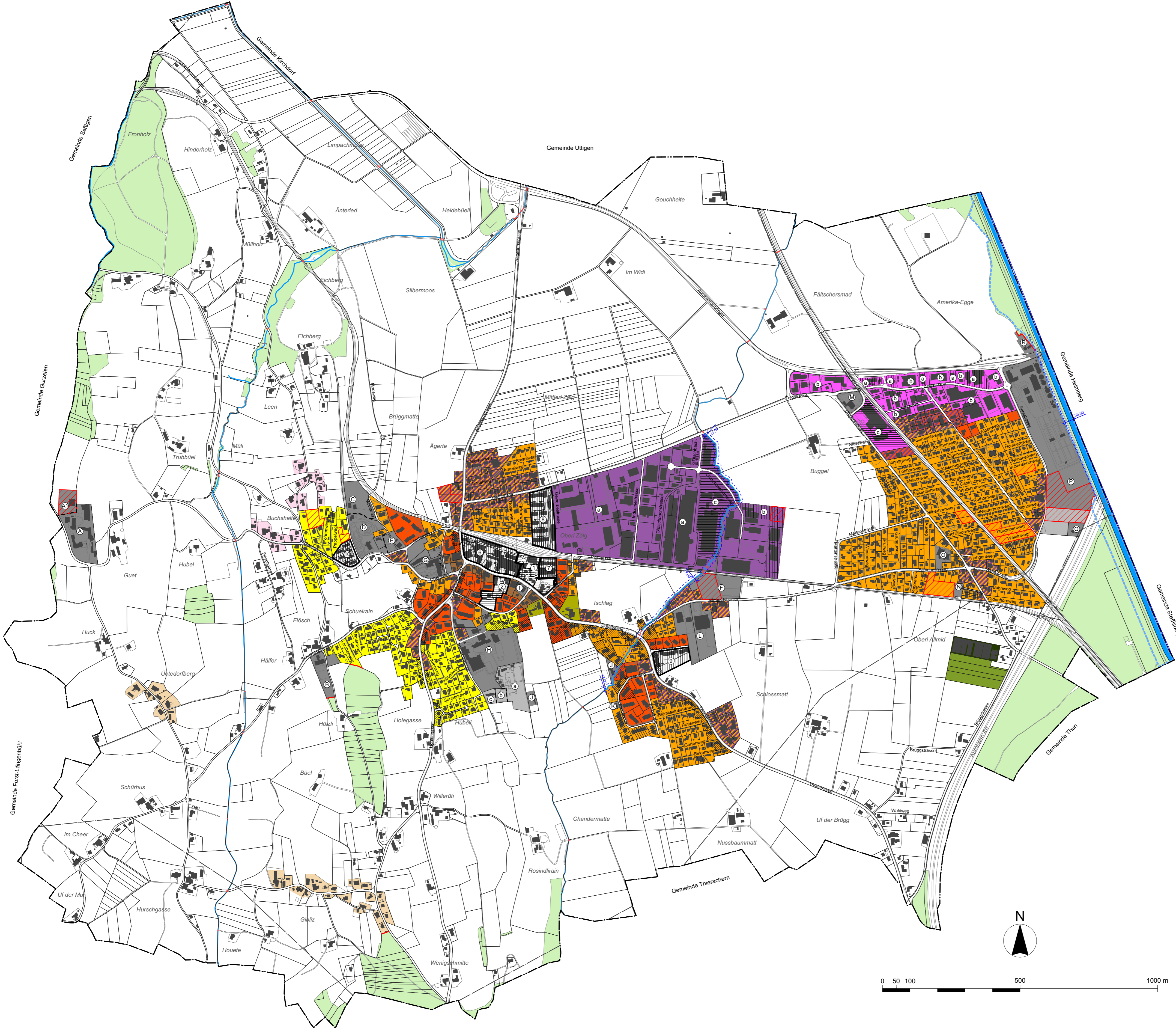


GENEHMIGUNGSVERMERKE

Mitwirkung vom	15. Januar 2015 bis 13. März 2015
Kantonale Vorprüfung vom	12. April 2016
Publikation im amtlichen Anzeiger vom	27. Oktober 2016 und 3. November 2016 (1. ö. A.) 16. Februar 2017 und 23. Februar 2017 (2. ö. A.) 16. August 2018 und 23. August 2018 (3. ö. A.)
Publikation im Amtsblatt vom	26. Oktober 2016 und 2. November 2016 (1. ö. A.) 15. Februar 2017 und 22. Februar 2017 (2. ö. A.) 15. August 2018 und 22. August 2018 (3. ö. A.)
1. öffentliche Auflage vom	27. Oktober bis 28. November 2016
2. öffentliche Auflage vom	16. Februar bis 20. März 2017
3. öffentliche Auflage vom	15. August bis 17. September 2018
Einspracheverhandlungen am	13. Januar 2017
Erfledigte Einsprachen	4
Unerledigte Einsprachen	6
Rechtsverwerfungen	1
Beschlussen durch den Gemeinderat am 6. April 2017 und 18. Oktober 2018	
Beschlussen an der Urnenabstimmung am 21. Mai 2017	
Namens der Einwohnergemeinde	
Der Präsident	sig. A. Rösti
Der Gemeindevorsteher	sig. K. Spöri
Die Richtigkeit dieser Angaben bestätigt	
Uetendorf, 09. Nov. 2018	
Der Gemeindevorsteher	sig. K. Spöri
Genehmigt durch das kant. Amt für Gemeinden und Raumordnung am 26.02.2019	
Der Vorsteher	sig. D. Gümamm
Verbindliche Waldgrenze genehmigt durch das Amt für Wald (KAWA) am	



LEGENDE

Festlegungen Bauzonen
Wohnzone W2 E Ebene
Wohnzone W2 H Hang
Wohnzone W3
Wohn- und Gewerbezone WG2
Wohn- und Gewerbezone WG3
Kernzone
Arbeitszone I A Ia, A Ib, A Ic
Arbeitszone II (Gewerbe) A IIa, A IIb, A IIc
Genehmigte Überbauungsordnungen
Zone mit Planungspflicht ZPP
Zone für Sport- und Freizeitanlagen ZSF
Zone für öffentliche Nutzungen ZöN
Abgrenzung innerhalb ZöN, unterschiedliche Nutzung
Bestandeszone
Weilerzone
Bauernhofzone BHZ
Sonderzone Gartenbau
Intensivlandwirtschaftszone (LLWZ)
Landwirtschaftszone LWZ
Empfindlichkeitsstufe (ES) III gem. Art. 43 LSV
Verbindliche Waldgrenzen gem. Art. 10 Abs. 2 Waldgesetz (WaG)
Gewässerraum im Siedlungsgebiet => Gewässerräume ausserhalb Siedlungsgebiet siehe Schutzzoneplan
besonders hohe Nutzungsdichte (Art. 11c BauV)
Hinweise
Perimeter Uferschutzplan nach SFG
Gewässer offen / eingedott
Gemeindegrenze
Wald
Übertragungsleitung BKW

