

Asiatische Hornisse – jetzt auf Primärnester achten und melden

29. April 2026

Die invasive, gebietsfremde Asiatische Hornisse breitet sich auch im Kanton Bern weiter aus. Zum Schutz der einheimischen Insektenvielfalt und um die Ausbreitung zu verlangsamen, ist das frühe Auffinden und Entfernen von Nestern entscheidend.

Im Frühling beginnen die Königinnen der Asiatischen Hornisse (*Vespa velutina nigrithorax*) mit dem Bau von Primärnestern. Diese sind klein, meist kugelförmig und befinden sich häufig an wettergeschützten Orten im Siedlungsgebiet, zum Beispiel unter Vordächern, bei Garagen und Unterständen, an Gebäuden sowie in Hecken und Büschen. In den kommenden Wochen sind diese Primärnester besonders gut erkennbar.

Frühes Auffinden ist wichtig

Im Laufe des Sommers zügelnd die Völker der Asiatischen Hornissen aus Platzmangel in der Regel in grössere Sekundärnester, die in grosser Höhe in Baumkronen gebaut werden. Je mehr Primärnester entdeckt und entfernt werden, desto wirkungsvoller kann die weitere Ausbreitung gebremst werden.

Verdachtsfälle melden – nicht selbst bekämpfen

Die Bevölkerung wird gebeten, verdächtige Insekten oder Nester zu fotografieren und über die nationale Meldeplattform asiatischehornisse.ch zu melden. Die Asiatischen Hornissen verteidigen ihr Nest vehement und aggressiv. Selbstständiges Bekämpfen ist gefährlich und sollte unterlassen werden. Gemeldete Nester werden im Auftrag der Kantone fachgerecht entfernt. In Einzelfällen wird auf das Entfernen oder Neutralisieren der Nester wegen unverhältnismässig grossem Aufwand, einer möglichen Beschädigung von Eigentum oder Verletzungsrisiko verzichtet.

Keine Fallen aufstellen

Auf die Verwendung von Fallen soll unbedingt verzichtet werden. Zwar werden verschiedene Modelle für Asiatische Hornissen angepriesen, doch Studien zeigen, dass dabei oft zahlreiche andere Insekten, darunter auch geschützte Arten, zu Schaden kommen. Das Fangen geschützter Arten ist verboten. Zudem haben Fallen keinen wesentlichen Einfluss auf die Population der Asiatischen Hornisse.



So sieht das sogenannte Primärnest der Asiatischen Hornisse aus. Etwa im Juli beginnen die Tiere mit dem Bau des grösseren Nests in den Baumkronen.

Sichtungen im Frühling



Mögliche Orte, wo die Asiatische Hornisse im Frühling ihr Primärnest baut.

Asiatische Hornisse (*Vespa velutina*)

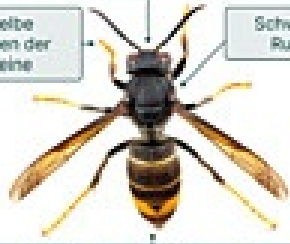
ZU MELDEN!

Schwarzer Kopf und orangefarbenes Gesicht

Gelbe
Enden der
Beine

Schwarzer
Rumpf

10 mm



Hinterleib hauptsächlich schwarz

Europäische Hornisse (*Vespa crabro*)

Braune Beine

Braun-roter Rumpf

10 mm



Hinterleib hauptsächlich gelb