

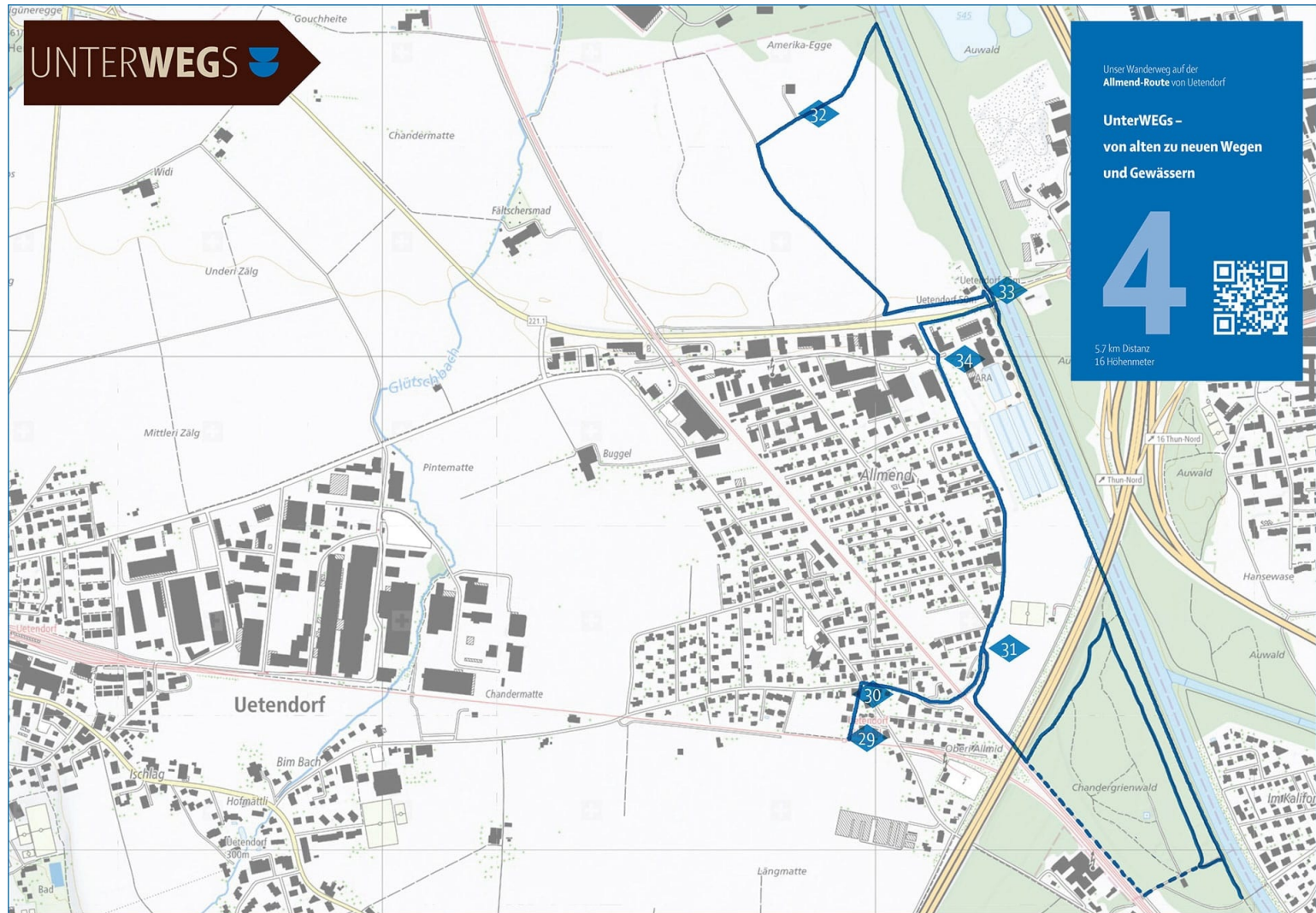
Route 4 – Allmend-Route

Unser Wanderweg auf der Allmend-Route von Uetendorf

UnterWEGs – von alten zu neuen Wegen und Gewässern

Allmend-Route 5.7 km | 16 hm

Durch Anklicken der Nummern gelangen Sie auf die Objektbeschreibung.



[Download Karte Route 4 blau \[PDF, 2.00 MB\]](#)

Allmend

Dies sind Gebiete, welche auf eine jahrhundertlange Tradition des gemeinsamen Nutzens von allgemein zur Verfügung stehenden Ressourcen zurückgehen. Dies waren z.B. Weideland für Gross- und Kleinvieh oder auch Wälder.

Allmendbesitz

Mit der Trennung von 1865 wurde das Gemeindevermögen zwischen Einwohner-, Kirch- und Bürgergemeinde aufgeteilt. 487 Jucharten offenes Land, sowie 36 Jucharten Wald wurden für die Nutzung den Bürgern zugesprochen. Das Grundeigentum der Bürgergemeinde hat abgenommen und der grösste Teil wurde privatisiert, die Ortsnamen blieben erhalten.

Wir starten unsere Wanderung beim Bahnhof Uetendorf Allmend.